

Gruppe im Rat der Hansestadt Lüneburg

Gruppensprecherin: Marianne Esders
Reichenbachstraße 2, 21335 Lüneburg
marianne.esders@dielinke-lueneburg.de

Hansestadt Lüneburg
Oberbürgermeisterin Claudia Kalisch
Am Ochsenmarkt 1
21335 Lüneburg

Lüneburg, den 2. Oktober 2023

Antrag zur Erarbeitung eines Starkregen-Risikomanagementkonzeptes für die Hansestadt Lüneburg

Sehr geehrte Frau Oberbürgermeisterin,

aufgrund der durch den Klimawandel zunehmenden Wahrscheinlichkeit von heftigen Starkniederschlägen, die auch in Lüneburg vermehrt zu gefährlichen „urbanen Sturzfluten“ führen können, wird die Hansestadt gebeten, sich dem vom Niedersächsischen Ministerium für Umwelt, Energie und Klimaschutz unterstützten Starkregen-Netzwerk Niedersachsen der Kommunalen UmweltAktion (UAN) anzuschließen (<https://www.uan.de/starkregen-netzwerk>), deren Leitfaden für die kommunale Starkregenvorsorge in Niedersachsen sowie deren Veranstaltungsformate zu nutzen und ein kommunales Starkregen-Risikomanagementkonzept für Lüneburg zu erarbeiten und umzusetzen.

Begründung:

In stark bebauten Gebieten können kurz andauernde, heftige Starkniederschläge zu sogenannten „urbanen Sturzfluten“ führen. Die Hansestadt Lüneburg stellt für den Fall des Eintretens von Starkregen ihren Einwohner*innen auf ihrer Webseite eine „Checkliste Starkregen – Verhaltensvorsorge“ zur Verfügung und verweist zur Identifizierung möglicher durch Starkregen gefährdeter Stadtgebiete auf die Starkregenkarte des GeoPortals des Landkreises Lüneburg (siehe Bild 1).

Ein Starkregen-Risikomanagementkonzept geht jedoch darüber hinaus, erfordert Zusammenarbeit über Fachdisziplinen hinweg und die aktive Einbeziehung und Unterstützung der Bürger*innen. Das Pilotprojekt „Kommunale Starkregenvorsorge“ der Kommunalen UmweltAktion (UAN) stellt noch im Jahr 2023 eine Leitfaden zur kommunalen Starkregenvorsorge in Niedersachsen zur Verfügung, der neben städteplanerischen und baulichen Maßnahmen u.a. auch Maßnahmen zur Öffentlichkeitsarbeit und Risikokommunikation und zur Erstellung von Alarm- und Einsatzplänen beinhaltet.

Mit freundlichen Grüßen



Gruppensprecherin Die PARTEI / DIE LINKE

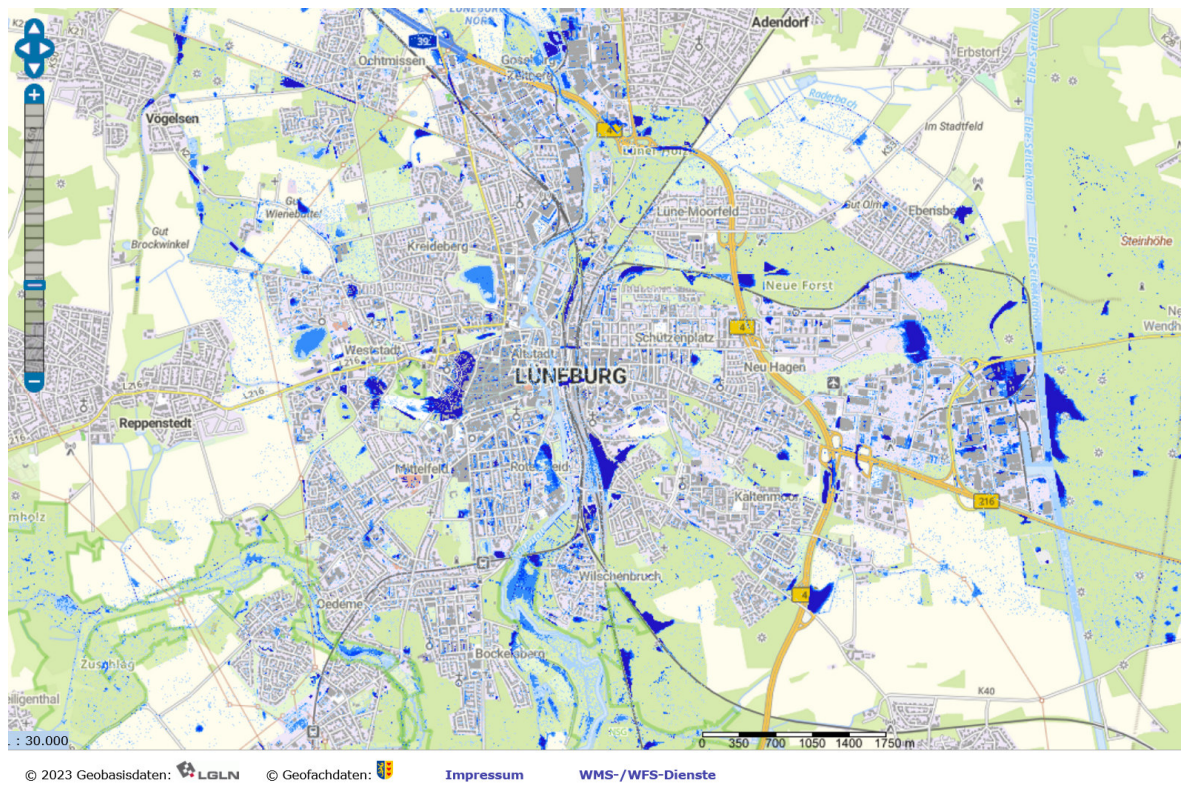


Bild 1: Grafische Darstellung der durch Starkregen gefährdeten Gebiete in der Hansestadt Lüneburg (Quelle: GeoPortal des Landkreises Lüneburg)